

## SolarTemp® // -40...300 °C



IC-10

## Ihre Vorteile

## Baureihe

IC-01 / IC-02 / IC-07 / IC-10

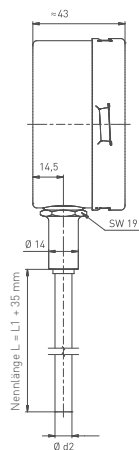
- Gute Ablesbarkeit der Prozessparameter → Kontrastreiche LCD Anzeige
- Keine Verkabelung oder Batteriewechsel notwendig → Versorgung über integrierte Solarzelle
- Optional integrierbare Messumformer → Einfache Einbindung in Prozessleitsystem
- Einfache Signalisierung kritischer Betriebszustände → Frei programmierbare Schaltkontakte

Technische Daten	
<b>Ausführung</b>	Gerade
<b>Abmessungen</b>	100 mm x 45 mm (D x T)
<b>Messbereich</b>	-40...300 °C
<b>Messmedium</b>	Flüssige und gasförmige Medien
<b>Tauchrohlänge</b>	100...400 mm
<b>Tauchrohrdurchmesser</b>	6 oder 8 mm
<b>Prozessanschluss</b>	Ohne, G $\frac{1}{4}$ , G $\frac{1}{2}$ , G $\frac{3}{4}$ , M20 x 1,5, M27x2
<b>Nenndruck</b>	PN 25
<b>Anzeige</b>	3 $\frac{1}{2}$ -stellige, 7-Segmentanzeige, 21 mm hoch
<b>Auflösung</b>	0,1 K im Bereich <200 °C 1 K im Bereich >200 °C
<b>Messrate</b>	3 s
<b>Medientemperatur</b>	siehe gewählter Messbereich
<b>Umgebungstemperatur</b>	5...60 °C
<b>Lagertemperatur</b>	5...60 °C
<b>Schutzart EN 60529</b>	IP65

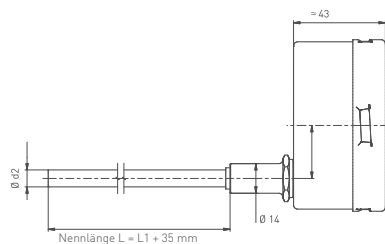
Elektrische Daten	
<b>Messelement</b>	Pt1000 / 2-Leiter / Klasse B
<b>Genauigkeit</b>	±1 % vom Messbereichsendwert ±1 digit
<b>Elektrischer Anschluss</b>	4-poliger Rundstecker M12 x 1
<b>Versorgungsspannung</b>	Solarzelle, 80 lux
Analogausgang	
<b>Stromsignal</b>	4...20 mA / 2-Leiter (Schleifenversorgung 15...26 VDC)
<b>Skalierung</b>	Messbereich
<b>Signal Störung</b>	Fehlersignal nach NAMUR NE43
<b>Bürde</b>	Max. 500 $\Omega$
Alarmausgang	
<b>Signalform</b>	Halbleiterrelais, 2 x Schließer
<b>Spannung</b>	24 VAC/DC
<b>Ausgangsstrom / Schaltstrom</b>	Max. 100 mA
<b>Schaltpunkt</b>	Programmierbar
<b>Hysterese</b>	Programmierbar
<b>Alarmverzögerung</b>	0...999,9 s programmierbar

**IC-01**

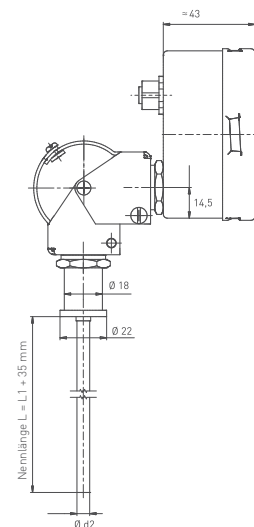
Tauchrohr nach unten abgehend (vertikal)

**IC-02**

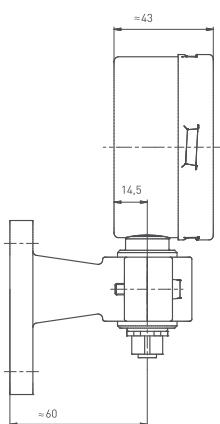
Tauchrohr nach hinten abgehend (axial)

**IC-07**

Tauchrohr universell verstellbar

**IC-10**

M12 Anschluss unten, mit Wandhalter

**Werkstoffe****Nicht medienberührend**

<b>Gehäuse</b>	Edelstahl 1.4301 mit poliertem Frontrahmen, Glas- oder Kunststoff-Frontscheibe
----------------	--

**Medienberührend**

<b>Prozessanschluss</b>	Edelstahl 1.4571
-------------------------	------------------

<b>Tauchrohr</b>	Edelstahl 1.4571
------------------	------------------

Bestellcode									
<b>Bauform</b>									
Tauchrohr nach unten abgehend (vertikal)	IC-01	8E1							
Tauchrohr nach hinten abgehend (axial)	IC-02	8E2							
Tauchrohr universell verstellbar	IC-07	8E7							
M12 Anschluss unten, mit Wandhalter	IC-10	8F0							
<b>Anzeigebereich*</b>									
-40...80 °C		48							
0...120 °C		12							
0...200 °C		20							
0...300 °C		30							
<b>Tauchrohrlänge* l<sub>1</sub></b>	<b>Nennlänge L = l<sub>1</sub> + 35 mm</b>								
100 mm	135 mm		100						
160 mm	195 mm		160						
250 mm	285 mm		250						
400 mm	435 mm		400						
<b>Anschlussstyp*</b>									
Anschlussstyp A, glattes Tauchrohr			1						
Anschlussstyp AK, verstellbare Klemmverschraubung			9						
<b>Verschraubungstyp*</b>									
Ohne Verschraubung			0						
Anschlussstyp AKA, verstellbare Klemmverschraubung (Außengewinde)			2						
Anschlussstyp AKI, verstellbare Klemmverschraubung (Innengewinde)			3						
<b>Anschlussgewinde*</b>									
Ohne - glattes Tauchrohr			0						
G $\frac{1}{4}$			L						
G $\frac{1}{2}$			2						
G $\frac{3}{4}$			3						
M20 x 1,5			7						
M27 x 2			9						
<b>Tauchrohrwerkstoffe*</b>	<b>Anschlussgewindewerkstoffe*</b>								
Edelstahl 1.4571	ohne Verschraubung			1					
Edelstahl 1.4571	Edelstahl 1.4571			3					
<b>Tauchrohrdurchmesser</b>									
8 mm			0						
6 mm			1						
<b>Anschlussleitung*</b>									
Ohne Anschlussleitung			0						
Kabellänge 1 m**			1						
Kabellänge 3 m**			3						
Kabellänge 5 m**			5						
Kabellänge 10 m**			A						
<b>Besonderheiten*</b>									
Keine			0						
Analogausgang 4...20 mA (vorprogrammiert auf Anzeigebereich)			3						
Alarmausgang (frei programmierbar im Anzeigebereich)			5						
Bruchsichere Kunststoff-Frontscheibe (FDA-Ausführung)			2						
<b>Beispiel Artikelnummer</b>	<b>8E1</b>	<b>48</b>	<b>100</b>	<b>1</b>	<b>0</b>	<b>0</b>	<b>1</b>	<b>0</b>	<b>0</b>

\* Andere Spezifikationen auf Anfrage erhältlich

\*\* Nur IC-10

